

## Dřevoplastový decking Grenadeck **je známý také jako WPC – Woodplastic (umělé dřevo).**

Vyrábí se tzv. extrudací = vytlačováním komponentů pod tlakem a teplotou

Grenadeck je výrobek z dřevoplastové směsi = kombinace dřevěných pilin se zdravotně nezávadným, termoplastickým polypropylenem.

### **Dřevěný podíl - 60%, polypropylen - 40 %**

Tato kombinace je díky své extrémní životnosti, odolnosti vůči povětrnostním vlivům a bezúdržbovosti naprosto unikátní.

Materiál podlahového profilu **Grenadeck je probarven** ve hmotě, tzn. že při poškození plochy či poškrábání se zobrazí stále stejný a celistvý barevný tón.

Grenadeck také podléhá přírodnímu zešednutí (jedná se o tzv. dřevěnou patinu) – díky přítomnosti pilin barva časem vybledne. Vyblednutí trvá několik týdnů až měsíců a dále je již neměnné. Tento efekt je stejný u všech výrobků ze dřeva.

Přírodním působením může dojít ke zdrsnění plochy podlahového profilu Grenadeck.

Terasový systém Grenadeck je **100% recyklovatelné**. Nevyrábí se z tropického dřeva, ale ze sláse se obnovujících přírodních zdrojů (kultivované jehličnaté zásoby). Podléhá předpisům o dřevu a je zařazen do kategorie AII. Zbytky našeho Grenadecku doporučujeme likvidovat jako neskladný odpad nebo jej dát do sběrných dvorů.

Ekologický závazek společnosti GRENA, a.s.: pokud bude terasa Grenadeck bez kovu, přijmeme ji zpět k recyklaci.

Terasové desky Grenadeck mají **mimořádně dlouhou životnost** -obsahují polypropylen **šetrný k životnímu prostředí**.

Podlahový profil Grenadeck se vyrábí: **v pěti** barevných odstínech – v hnědé, pískové, šedé, červenohnědé a oranžové.

ve dvou povrchových úpravách - nekartáčované, kartáčované  
ve dvou provedení - 1 strana face, 2 strana terasso

Při změně extrémních situací (trvajících mráz do -20st.° – dlouhotrvající obleva - znovu mráz) dosahuje Grenadeck stejných hodnot a změn jako masivní dřevo.

Terasy Grenadeck jsou vůči povětrnostním vlivům **odolnější než dřevěné**, možnost napadení dřevokaznými houbami je podstatně menší než u dřevěných.

Velmi kvalitně **nahrazují exotické dřevo**.

Terasové podlahy Grenadeck jsou až **o polovinu lehčí** než z exotického dřeva.

Terasová prkna Grenadeck jsou **bez vad** - nemají žádné růstové defekty, jako suky, otvory po hmyzu apod.

Terasové podlahy Grenadeck jsou **bez hrubých třísek a trhlin**, neštěpí se a nekrotí.

Terasa Grenadeck **není kluzká ani za deště!**

**Chlorovaná voda** v koncentraci běžné pro bazény **nemá na** podlahový profil **Grenadeck** žádný vliv.

**Bezúdržbová terasová prkna Grenadeck** není třeba upravovat nátěrem ani speciálním olejem, **náklady na konzervaci jsou nulové**.

Terasový systém Grenadeck **se snadno montuje** i rozebírá.

Terasová prkna Grenadeck jsou opracovatelná běžnými dřevoobráběcími stroji a nástroji.

## Důležité instrukce pro montáž terasy Grenadeck

1. dodržujte dilatační spáru mezi pevnou konstrukcí zdí) a Grenadeckem (respektive Grenaconem, lištou) min. 10 mm
2. zachovávejte dilatační spáry mezi profily Grenadeck (prkna vedle sebe i za sebou) min. 5 mm
3. přesah profilu Grenadeck přes hranol Grenacon může být max. 50 mm.

**Dodržením zmíněných instrukcí zajistíte dostatečnou cirkulaci vzduchu pod a kolem terasy Grenadeck.**

## Upozornění

Nepoužívat jako nosný materiál.

Pro dlouhou životnost systému bez nežádoucích průhybů je bezpodmínečně nutné dodržet odvětrávání a odvodnění viz [montážní návod](#).

Pokud je Grenadeck vystaven přímému slunečnímu záření (při venkovní teplotě vyšší než 25°C), může povrchová teplota výrobku výrazně stoupnout. V těchto případech doporučujeme Grenadeck před stykem s pokožkou lehce zastínit nebo ochladit vodou (hlavně u tmavých odstínů).

Záruku poskytujeme na celý systém pouze v případě použití veškerých námi doporučených komponentů a dodržení stanoveného montážního postupu, v případě konstrukce s kováním D pouze s konstrukčními hranoly Grenacon.

Záruka se vztahuje výlučně na tvoření trhlin, odloupávání, prasknutí a ztrouchnivění a hnilobou.

Záruka nenabývá platnosti při: chybném použití, nedbalosti, neodborném položení, nedodržení montážního postupu, změně produktu konečným uživatelem, nadměrným zatížením, nehodě, požáru, přírodních katastrofách, použití cizího příslušenství.

# Dezény a provedení profilů

## Kartáčované

### Strana face

červenohnědá

hnědá

oranžová

šedá

písková



### Strana terasso

červenohnědá

hnědá

oranžová

šedá

písková



## Nekartáčované

### Strana face

červenohnědá

hnědá

oranžová

šedá

písková



### Strana terasso

červenohnědá

hnědá

oranžová

šedá

písková



**Barvy dezénů na obrázcích Grenadeck profilů nemusí díky různému nastavení monitorů odpovídat skutečnosti v plném rozsahu.**

# Prvky Grenadeck systému

## Podlahový profil Grenadeck

<b>Délka:</b>	2m a 4m (po dohodě 1m - 6m)
<b>Rozměr:</b>	24 x 140 mm
<b>Materiál:</b>	dřevoplastová směs
<b>Hmotnost:</b>	2,1 kg/bm
<b>Povrch:</b>	kartáčovaný, nekartáčovaný
<b>Provedení:</b>	1podlahový profil = 1 strana face, 2 strana terasso
<b>Dezény:</b>	červenohnědá, hnědá, oranžová, šedá, písková

Podlahový profil Grenadeck = terasové prkno.

### Kartáčovaný

červenohnědá



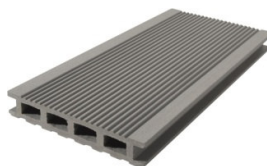
hnědá



oranžová



šedá



písková



**Nekartáčovaný**

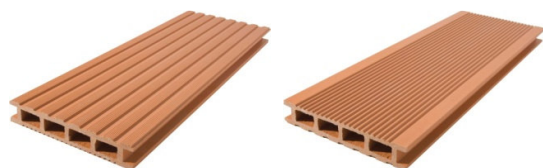
červenohnědá



hnědá



oranžová



šedá



písková



## Konstruční hranol Grenacon

<b>Délka:</b>	2m a 4m
<b>Rozměr:</b>	30 x 50 mm
<b>Materiál:</b>	dřevoplastová směs
<b>Hmotnost:</b>	1,2 kg/bm
<b>Povrch:</b>	nekartáčovaný
<b>Dezény:</b>	červenohnědá, hnědá, oranžová, šedá, písková, variocolour

Konstruční hranol slouží jako podkladový hranol pro terasu vyrobenou podlahového profilu Grenadeck.

červenohnědá



hnědá



oranžová



šedá



písková



variocolour



## Finish profil

<b>Délka:</b>	2 m
<b>Rozměr:</b>	50 x 12 mm
<b>Materiál:</b>	dřevoplastová směs
<b>Povrch:</b>	nekartáčovaný
<b>Dezény:</b>	červenohnědá, hnědá, oranžová, šedá, písková

Finish profil slouží k zakončení terasy vyrobené z podlahového profilu Grenadeck.

červenohnědá



hnědá



oranžová



šedá



písková



## Krycí lišta

**Délka:** 2 m  
**Rozměr:** 50 x 25 mm  
**Materiál:** eloxovaný hliník  
**Barvy:** stříbrná, bronzová

Krycí lišta slouží k zakončení terasy vyrobené z podlahového profilu Grenadeck.

stříbrná



bronzová



## Clipy

**Materiál:** nerez

Jednotlivé Clipy slouží: clip 1 jako startovací a koncový clip podlahového profilu Grenadeck  
clip 2 jako středový clip při použití konstrukčního hranolu Grenacon  
clip 4 jako středový clip k přichycení k jinému povrchu  
clip 5 jako koncový clip podlahového profilu Grenadeck (v kombinaci se startovacím clipem A)

Clip 1 nerez



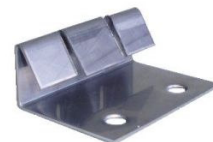
Clip 2 nerez



Clip 4 nerez



Clip 5 nerez



## Gumové podložky

**Materiál:** PE  
**Provedení:** 40 x 80 x 4 mm  
40 x 80 x 8 mm



## Klíny

**Materiál:** PE  
**Provedení:** klín malý 14 - 20  
klín velký 23 - 39



## Led osvětlení

**Provedení:** Sada - 10x bílé světlo, trafo, kabel  
Samostatná světla (4 ks v balení)



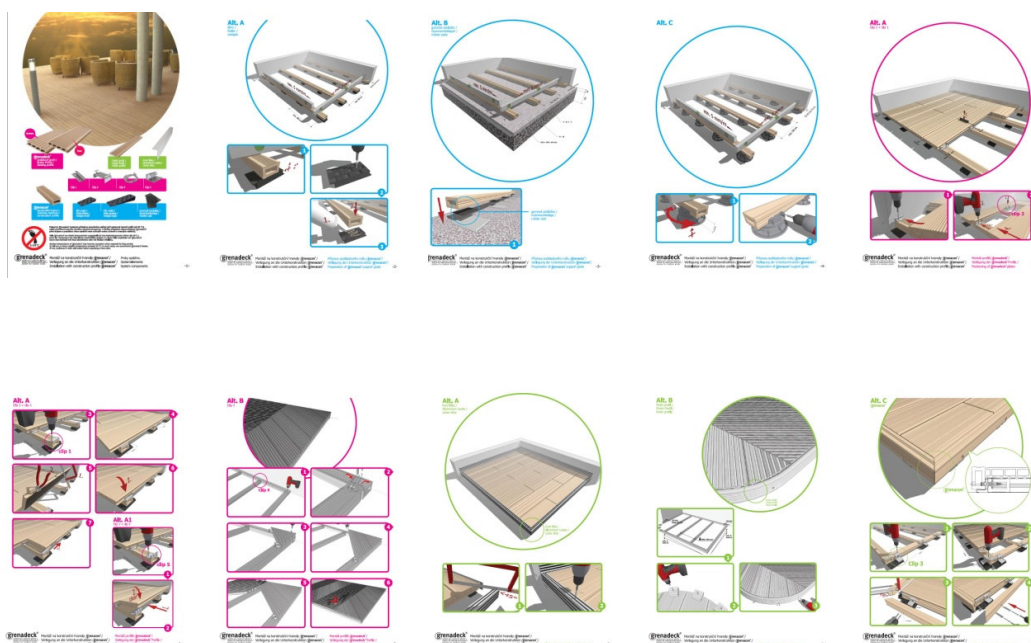
# Montážní návod - jak postavit terasu

## Důležité instrukce pro montáž terasy Grenadeck

1. dodržujte dilatační spáru mezi pevnou konstrukcí zdi) a Grenadeckem (respektive Grenaconem, lištou) min. 10 mm
2. zachovávejte dilatační spáry mezi profily Grenadeck (prkna vedle sebe i za sebou) min. 5 mm
3. přesah profilu Grenadeck přes hranol Grenacon může být max. 50 mm.

**Dodržením zmíněných instrukcí zajistíte dostatečnou cirkulaci vzduchu pod a kolem terasy Grenadeck.**

**Montážní návod naleznete v záložce (PŘÍLOHY)**



# Ošetření, čištění podlahového profilu Grenadeck

Čištění Grenadecku se provádí jednoduše vodou.

Při silném znečištění lze použít vysokotlaký čistič (max. 80 bar ze vzdálenosti min. 20 cm od prken).

Skvrny způsobené např. grilovaným masem by se měly ihned omýt vlažnou vodou a neutrálním mýdlem. Nedoporučujeme používat žádné čisticí prostředky obsahující rozpouštědla.

## Jak odstranit mastné skvrny z terasy Grenadeck

### Doporučené čisticí prostředky:

Pro odstranění mastných skvrn organického původu (rostlinné oleje, živočišné tuky) z povrchu terasy Grenadeck doporučujeme použít perchlorethylen, který je běžně k dostání v drogerii. Protože se jedná o prostředek zdraví škodlivý a nebezpečný pro životní prostředí, doporučujeme před jeho použitím prostudování [bezpečnostního listu](#) výrobku.

Lze použít také technický benzín, po jehož aplikaci zůstane na povrchu okem téměř nepostřehnutelná mapa na kraji čištené plochy. Opět doporučujeme před použitím prostudovat [bezpečnostní list](#).

Poznámka: z ekonomického hlediska jsou oba přípravky srovnatelné.

### Postup čištění:

Na mastnou skvrnu (obr. 1) aplikujte uvedené čisticí prostředky pomocí houbičky (obr. 2) nebo rozstříkem, následně čištené místo otřete suchým a čistým hadříkem (obr. 3). Postup opakujte dle potřeby do výsledného vyčištění (obr. 4).



obr. 1



obr. 2



obr. 3



obr. 4

# Balení paketů a doplňků pro terasy Grenadeck



## Grenadeck - podlahový profil

### Hobby balení

<b>Balení:</b>	4 ks á 2 m
<b>Materiál:</b>	dřevoplastová směs
<b>Povrch:</b>	kartáčovaný, nekartáčovaný
<b>Dezény:</b>	červenohnědá, hnědá, oranžová, šedá, písková

Podrobnosti

k 1 profilu:	<b>Délka:</b>	2 m
	<b>Rozměr:</b>	24 x 140 mm
	<b>Hmotnost:</b>	2,1 kg/bm

### Profi balení

<b>Balení:</b>	4 ks á 4 m
<b>Materiál:</b>	dřevoplastová směs
<b>Povrch:</b>	kartáčovaný, nekartáčovaný
<b>Dezény:</b>	červenohnědá, hnědá, oranžová, šedá, písková

Podrobnosti

k 1 profilu:	<b>Délka:</b>	4 m
	<b>Rozměr:</b>	24 x 140 mm
	<b>Hmotnost:</b>	2,1 kg/bm



## Grenacon - konstrukční hranol

### Hobby balení

<b>Balení:</b>	6 ks á 2 m
<b>Materiál:</b>	dřevoplastová směs
<b>Povrch:</b>	nekartáčovaný
<b>Dezény:</b>	červenohnědá, hnědá, oranžová, šedá, písková, variocolour

Podrobnosti

k 1 hranolu:	<b>Délka:</b>	2 m
	<b>Rozměr:</b>	30 x 50 mm
	<b>Hmotnost:</b>	1,2 kg/bm

### Profi balení

<b>Balení:</b>	6 ks á 4 m
<b>Materiál:</b>	dřevoplastová směs
<b>Povrch:</b>	nekartáčovaný
<b>Dezény:</b>	červenohnědá, hnědá, oranžová, šedá, písková, variocolour

Podrobnosti  
k 1 hranolu:

<b>Délka:</b>	4 m
<b>Rozměr:</b>	30 x 50 mm
<b>Hmotnost:</b>	1,2 kg/bm

## Finish profil



**Balení:** 2 ks á 2 m + vruty  
**Materiál:** dřevoplastová směs  
**Povrch:** nekartáčovaný  
**Dezény:** červenohnědá, hnědá, oranžová, šedá, písková

Podrobnosti  
k 1 profilu:

**Délka:** 2 m  
**Rozměr:** 50 x 12 mm  
**Hmotnost:** 1,2 kg/bm

## Krycí lišta



**Balení:** 2 ks á 2 m + vruty  
**Barvy:** bronzová, stříbrná  
**Materiál:** eloxovaný hliník

Podrobnosti  
k 1 liště:

**Délka:** 2 m  
**Rozměr:** 52 x 25 mm  
**Hmotnost:** 0,275 kg/ bm

## Clipy



**Clip 1**  
**Balení:** 1 krabička á 20 ks + vruty (odolné proti stříhu (smyku))  
**Materiál:** nerez



#### Clip 2

##### Hobby balení

**Balení:** 1 krabička á 50 ks + vruty (odolné proti stříhu (smyku))

**Materiál:** nerez

##### Profi balení

**Balení:** 1 krabička á 200 ks + vruty (odolné proti stříhu (smyku))

**Materiál:** nerez



#### Clip 4

##### Hobby balení

**Balení:** 1 krabička á 50 ks + vruty (odolné proti stříhu (smyku))

**Materiál:** nerez

##### Profi balení

**Balení:** 1 krabička á 200 ks + vruty (odolné proti stříhu (smyku))

**Materiál:** nerez



#### Clip5

**Balení:** 1 krabička á 20 ks + vruty (odolné proti stříhu (smyku))

**Materiál:** nerez



## Gumové podložky

### Gumová podložka 80 x 40x 4 mm

**Balení:** 1 kyblík á 100 ks

**Materiál:** PE

### Gumová podložka 80 x 40x 8 mm

**Balení:** 1 kyblík á 100 ks

**Materiál:** PE

## Klíny



### Klín malý 14 - 20

**Balení:** 1 kyblík á 80 ks

**Materiál:** PE

Podrobnosti

### Klín velký 23 - 39

**Balení:** 1 kyblík á 70 ks

**Materiál:** PE

## LED osvětlení



### Sada

**Balení:** 10 x bílé světlo, trafo, kabel

### Samostatná světla

**Balení:** 4 x bílé světlo